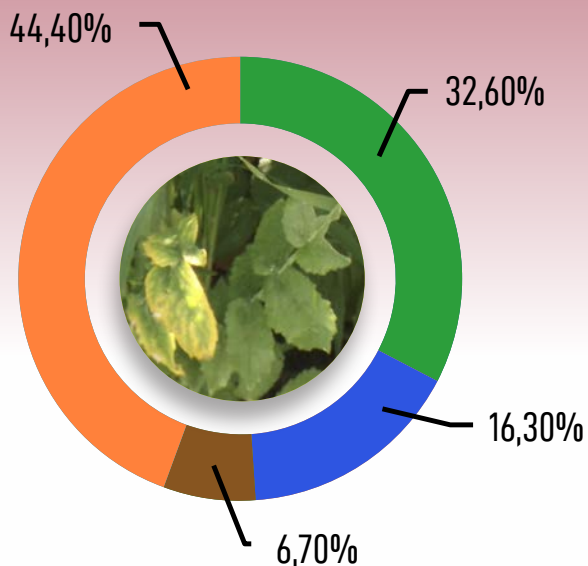




## PEUPELEMENT



**INSTALLATION RAPIDE**  
**AMÉLIORE LA STRUCTURE DU SOL**  
**EXCELLENTE COUVERTURE DU SOL**



## COMPOSITION

50 %	Avoine diploïde <b>AVELUX / LUXURIAL</b>
10 %	Radis chinois <b>ARCHITECT 779</b>
30 %	Vesce printemps <b>MAXIVESA</b>
10 %	Trèfle d'Alexandrie

## LES SEMIS

DOSE SEMIS	DOSE SEMIS	DOSE SEMIS
<b>20</b> kg/ha	<b>23</b> kg/ha	<b>25</b> kg/ha
NOMBRE DE GRAINES/M <sup>2</sup> <b>153</b>	NOMBRE DE GRAINES/M <sup>2</sup> <b>176</b>	NOMBRE DE GRAINES/M <sup>2</sup> <b>192</b>

**PÉRIODES DE SEMIS**  
 ► Août - septembre

**PROFONDEUR DE SEMIS**  
 ► 1,5-2 cm

## CONSEILS SEMIS

- ✓ Veiller à régler le semoir pour obtenir la densité voulue.
- ✓ Le lit de semences doit être bien rattaché en profondeur et fin en surface pour permettre un bon contact terre/graine.
- ✓ Roulage après semis conseillé pour uniformiser la levée.
- ✓ En période sèche, deux roulages : un post et un pré-semis



## CONSEIL EXPERT

► La destruction mécanique est à privilégier

